

Wildenau liegt am Rande des Naturparks Nördlicher Oberpfälzer Wald in etwa 520 m Seehöhe.

Die abwechslungsreiche Mittelgebirgslandschaft mit Wiesen, Feldern, Weihern und ausgedehnten Wäldern ist typisch für unsere Gegend.

Unsere Wohnungen liegen in einem ehemaligen Bauernhaus im ruhigen Ortskern von Wildenau umgeben von einem Bauerngarten.



Unsere *Angelweiher* mit kleinem Boot für Hausgäste sind 1,5 ha und 0,9 ha groß und 2 km und 0,5 km entfernt. Sie können zusätzlich in einem landschaftlich sehr schön gelegenen, naturbelassenen Forellenbach angeln.



Unsere Umgebung ist auch ein Paradies für *Wanderer und Radler*. Viele markierte oder auch einsame Wege führen abseits der Hauptverkehrsstraßen durch die hügelige Mittelgebirgslandschaft.



Ein besonderes *Wintervergnügen* bietet das Langlaufzentrum Silberhütte mit einem ausgedehnten Loipennetz für jeden Anspruch.



Alle Ferienwohnungen sind *Nichtraucherwohnungen!*



Unser Service für Sie:

- Im Haus finden Sie eine Waschmaschine und einen Trockner, die Sie gerne gegen eine geringe Gebühr nutzen können.
- Zur Anreise füllen wir auf Wunsch Ihren Kühlschrank.
- Täglich bringen wir Ihnen frische Semmeln an die Wohnungstüre (außer sonntags).
- Eine Getränkeauswahl steht für Sie in Ihrer Wohnung bereit (Bier, Mineralwasser, selbstgekelterter Apfelsaft, Biowein) dazu Oberpfälzer Imkerhonig und selbst eingekochte Marmelade aus unserem Obstgarten.

Ferienwohnungen Zur Post ^{F****}

Peter Kunz
Im Dorf 7 / Wildenau
95703 Plößberg
Tel.: (09636) 924726
Fax: (09636) 924725

e-mail:
BartlKunz@t-online.de

Besuchen Sie uns auch auf unserer Homepage. Dort gibt es viele weitere Informationen.



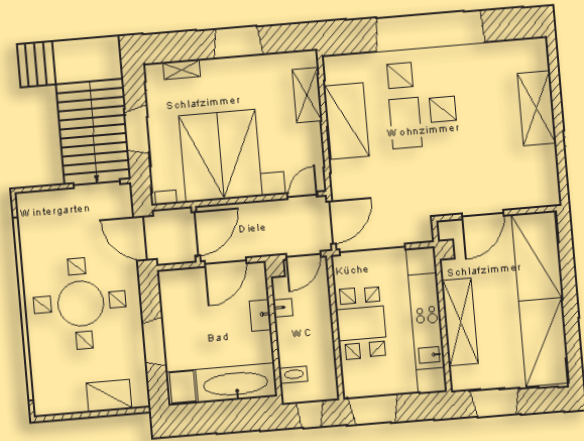
Ferienwohnungen Zur Post ^{F****}



Die Seele wird vom Pflastertreten krumm. Mit Bäumen kann man wie mit Brüdern reden und tauscht bei ihnen seine Seele um. Die Wälder schweigen, doch sie sind nicht stumm. Und wer auch kommen mag, sie trösten jeden.

Erich Kästner





Wohnung 1

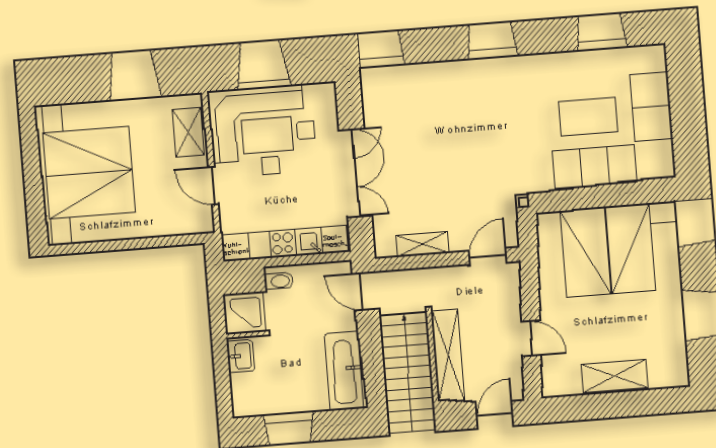
Größe ca. 85 m²

- Wintergarten mit Sitzplatz
- Wohnzimmer mit Balkon und Schlafcouch für zwei Personen, SAT-TV- und Stereoanlage
- 2 getrennte Schlafzimmer (ein Doppelbett, zwei Einzelbetten)
- Küche mit reichhaltiger Geschirr- und Besteckausstattung, E-Herd, Spülmaschine, Kühlschrank mit Tiefkühlfach, Kaffeemaschine, Wasserkocher, Vakuumeinschweißgerät für Fische
- großes Bad mit Dusche und Badewanne, Fön
- separates WC
- eigener Garten
- PKW-Stellplatz
- Grillmöglichkeit

Die Wohnung ist für bis zu 6 Personen geeignet.



Wohnung 2



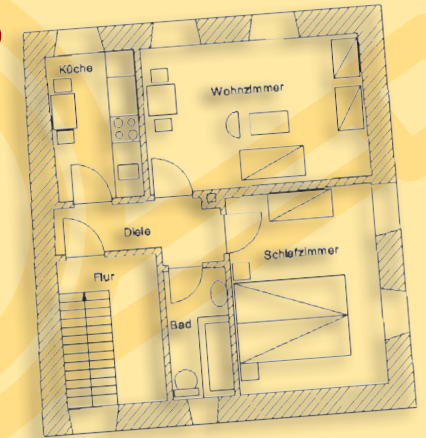
Größe ca. 83 m²

- geräumiges Wohnzimmer, SAT-TV- und Stereoanlage
- 2 getrennte Schlafzimmer (je ein Doppelbett)
- gemütliche, große Wohnküche mit reichhaltiger Geschirr- und Besteckausstattung, E-Herd, Kühlschrank mit Tiefkühlfach, Mikrowelle, Wasserkocher, Kaffeemaschine, Vakuumeinschweißgerät für Fische. Eine gemütliche Eckbank lädt zum Verweilen ein.

- großes Bad mit Dusche, Badewanne und WC, Fön
- eigener Garten
- PKW-Stellplatz
- Grillmöglichkeit

Die Wohnung ist für bis zu 5 Personen geeignet (mit Zustellbett).

Wohnung 3



Größe ca. 50 m²

- Wohnzimmer, SAT-TV- und Stereoanlage
- Schlafzimmer
- Küche mit reichhaltiger Geschirr- und Besteckausstattung, E-Herd, Mikrowelle, Spülmaschine, Kühlschrank mit getrenntem Tiefkühlfach, Kaffeemaschine, Wasserkocher, Vakuumeinschweißgerät für Fische
- Bad mit Wanne/Dusche, WC, Fön
- gemütliche Sitzgruppe vor dem Haus
- PKW-Stellplatz

Die Wohnung ist für 2 Personen geeignet.

